

นโยบายการรับประกันภัยรถยนต์

ฉบับที่ 2/2567

Date14.3.24

การตรวจสอบรถเพื่อใช้ในการขายประกันภัยรถยนต์



- รถสำหรับการใช้เบี่ยในระบบ - Normal Quote
- รถสำหรับการใช้เบี่ยพิเศษ - Special Quote



การใช้เบี่ยงในระบบ – Normal Quote



สาระสำคัญที่ต้องเข้าใจและปฏิบัติ

การใช้เบี่ยงในระบบ (Normal Quote) เพื่อขายประกันภัยให้ลูกค้านั้น ต้องสอบถามลูกค้าก่อนทุกครั้งว่า กรมธรรม์เดิมทำไว้กับบริษัทประกันภัยใด? เพื่อป้องกันการตีปัญหาเรื่องโหนด

กรณีลูกค้าต้องการทำประกันภัยกับบริษัทเดิม ให้ทบทวนโหนดหรือขอเสนอเบี่ยงบริษัทอื่น

แทน

รถติดเคปเปล่า



ไม่ต้องส่งเช็คเบี้ย สามารถใช้เบี้ยในระบบขายได้ ทั้งรถเก๋งและรถกระบะ

- ต้องเป็นรถติดเคปเปล่า 1 จุด เท่านั้นไม่ว่าจะติดส่วนใดของรถก็ตาม
- สามารถใช้เบี้ยได้ 4 บริษัทได้แก่ วิริยะ ทัพยชม โปะ แอควา

หมายเหตุ : ไม่คุ้มครองเคปเปล่าทุกกรณี และรถต้องไม่ไหลดเตี้ย (เงื่อนไขสำหรับประกันภัยประเภท 1 เท่านั้น)

รถติดสติ๊กเกอร์ตกแต่ง (ไม่ใช่สติ๊กเกอร์โฆษณา)



ไม่ต้องส่งเช็คเบี้ย สามารถใช้เบี้ยในระบบขายได้

- รถถังใช้เบี้ยได้ 7 บริษัทได้แก่ วิริยะทิพย์ชมเเฒะ* แอควาอลิอันซ์ คัมภีร์โตเกียวไทยวิวัฒน์
- รถกระบะใช้เบี้ยได้ 5 บริษัทได้แก่ วิริยะทิพย์ชมเเฒะ* แอควาไทยวิวัฒน์

หมายเหตุ: - ไม่คุ้มครองสติ๊กเกอร์ทุกกรณี
- ชมเเฒะใช้สำหรับประเภท 1 เท่านั้น

รถเปลี่ยนล้อแม่क्रमตาติดสปอยเลอร์แต่ไม่โหลด



ไม่ต้องส่งเช็คเบี้ย สามารถใช้เบี้ยในระบบภายใต้

- รถถังใช้เบี้ยได้ทุกบริษัท
- ค่าคุ้มครองอุปกรณ์ตกแต่งในวงเงิน 20,000

รถติดเกจวัด1ตัวไม่แต่งซิ่งไม่โหลดเตี้ยไม่ติดอุปกรณ์อื่นฯ



ไม่ต้องส่งเช็คเบียร์สามารถใช้เบียร์ในระบบขายได้

- ใช้เบียร์ได้ 7บริษัทได้แก่ MSIG คัมภีร์โตเกียว ซมโตะ ธนชาติ เมืองไทย วิริยะและเอกซ่า

หมายเหตุ : ไม่คุมครองเกจวัดทุกกรณี และรถต้องไม่ โหลดเตี้ย(เงื่อนไขสำหรับประกันภัยประเภท 1เท่านั้น)

รถติดแก๊ส

กรณีลูกค้านำรถไปติดตั้งแก๊สเอง



ไม่ต้องส่งเช็คเบียร์สามารถใช้อุบัติเหตุได้

ยกเว้น กรุงเทพมหานครพานิช LMG ชม. ๒๕

และไทยวิวัฒน์

กรณีเป็นรุ่นที่ติดตั้งออกมาจากโรงงานผู้ผลิตรถยนต์



ไม่ต้องส่งเช็คเบียร์สามารถใช้อุบัติเหตุได้

ทุกบริษัท

หมายเหตุ : ไม่คุ้มครองแก๊ส

รถกระบะบอยเสมอแกร่ง



กระบะไม่มีแคป



กระบะมีแคป



กระบะ4ประตู

ไม่ต้องส่งเช็คเบี้ย สามารถใช้เบี้ยในระบบขายได้ ทุกบริษัท ยกเว้น **อลิอันซ์**

- คั้มครองกระบะบอย ในวงเงินไม่เกิน 20,000 บาท

หมายเหตุ :- สำหรับประเภท 1 และประเภท 3 เท่านั้น

- กรณีกระบะ 4 ประตู ติดกระบะบอย ต้องจัดรหัส 110 ใช้งานส่วนบุคคลเท่านั้น

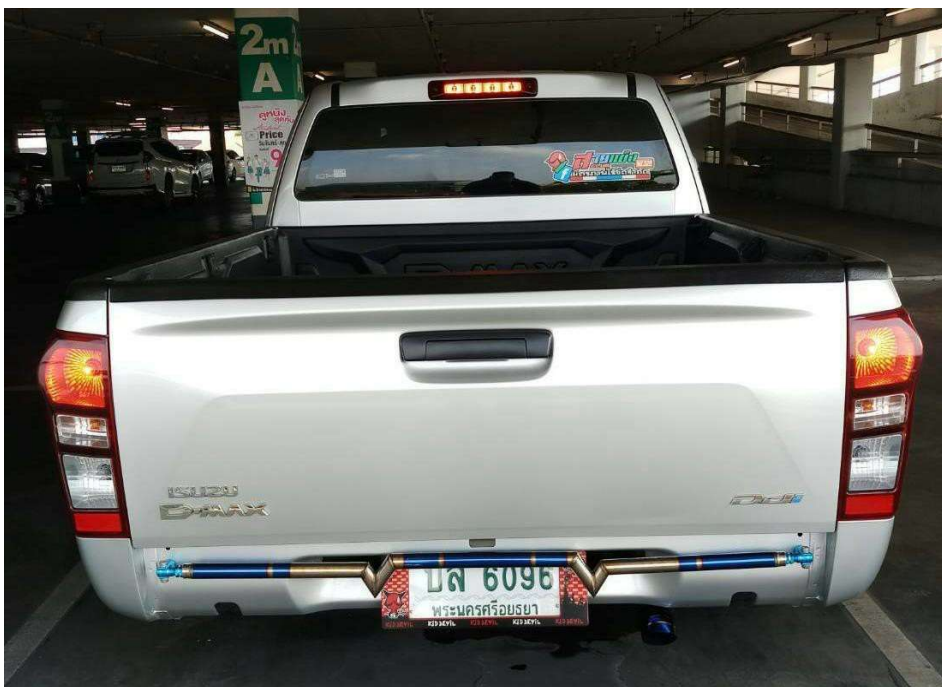
รถติดตั้งฟลิปดกระบะท้าย



ไม่ต้องส่งเช็คเบี้ย สามารถใช้เบี้ยในระบบยกได้ ทุกบริษัท

หมายเหตุ: ไม่คุ้มครองฟลิปดท้าย

รถติดโรบอร์ เฉพาะตรงป้ายทะเบียน



ไม่ต้องส่งเช็คเบี้ย ถ้าติดเฉพาะตรงป้ายทะเบียน สามารถใช้เบี้ยในระบบภายใต้ ทุกบริษัท

- ต้องติดโรบอร์เฉพาะตรงป้ายทะเบียน เท่านั้น

หมายเหตุ : ไม่คุ้มครองโรบอร์

รถติดโรบอร์ (ตามภาพ)



ไม่ต้องส่งเช็คเบี้ย สามารถใช้เบี้ยในระบบขายได้ ทุกบริษัท

- คุ้มครองโรบอร์ที่ติดตั้ง มาจากโรงงานไม่เกิน 20,000 บาท

รถติดอุปกรณ์ลากจูงเพื่อความสวยงาม



ไม่ต้องส่งเช็คเบี้ย สามารถใช้เบี้ยในระบบภายใต้ 6 บริษัท ได้แก่ ทิพย เมืองไทย ธนชาต วิริยะชมโขะ และเอกซ่า

- ต้องติดอุปกรณ์ลากจูงเพื่อความสวยงาม เท่านั้น
- ลูกค้าต้องเซ็นรับทราบว่าติดเพื่อความสวยงามและไม่ได้ใช้ลากจูง

หมายเหตุ :- คำนวณเฉพาะตัวรถ ไม่คำนวณอุปกรณ์ลากจูง - กรณีรถเกิดเหตุในขณะที่ใช้งานลากจูงประกันภัยจะไม่คุ้มครอง
- เงื่อนไขข้างต้นใช้ได้ทั้งประเภท 1 ประเภท 2+ และประเภท 3+

รถกระบะติดตั้งบาร์ในกระบะ



ไม่ต้องส่งเช็คเบี้ย สามารถใช้เบี้ยในระบบภายใต้ 5 ไร่ ๕ ไร่ ได้แก่ อลิอันซ์ เออร์โก ทัศนชาติ วิริยะ และ เอกข่า

- หากเอาฝากระบะท้ายออกต้องส่งเช็คเบี้ย

หมายเหตุ :- ไม่คุ้มครองบาร์ - รถต้องไม่โหลดเต็ม

ลักษณะล้อรถยนต์ที่เกินคุ้มครองที่สามารถใช้เบี้ยในระบบได้



ไม่ต้องส่งเช็คเบี้ย สามารถใช้เบี้ยในระบบได้ 5 บริษัท ได้แก่ อลิอันซ์, เมืองไทย, คัมภีร์โตเกียว, ชมโปะ และกรุงเทพ

- คั้มครองอุปกรณ์ตกแต่งในวงเงินไม่เกิน 20,000 บาท



รถกระบะติดตั้งดุมล้อเสริมเพลลา (รหัส 320) ประเภท 1



ไม่ต้องส่งเช็คใบยืมสามารถใช้งานได้ 7 บริษัทได้แก่ วิริยะ เออร์โก เมืองไทย ไทยวิวัฒน์ เอ็มเอสไอจี ชมิโตะ และธนชาติ

- คัดกรองแหวนเพลลา ในอุปกรณ์ต่อเติมไม่เกิน 20,000 บาท
- ต้องระบุตอนแจ้งงานว่ามีการติดแหวนเพลลา

รถกระบะตู้ทึบ/คอกสูง/คอกเตี้ย+เสริมแทนบเพลลา(รหัส320) ประเภท1



A :ไม่ต้องเช็กเบียร์ใช้เบียร์ในระบบภายใต้ประเภท1(Areegator)

*****บริษัทที่รับประกันภัย วิริยะ, เมืองไทย, เอ็มเอสไอจี, ธนชาติ ใช้รับจ้างหรือใช้เชิงพาณิชย์ก็จัดการส่วนบุคคล**

หมายเหตุ : - คัมครองอุปกรณ์ตกแต่ง (คอกสูง) ในทุนประกันไม่เกิน20,000 บาท

- ธนชาติไม่รับหากนำรถไปใช้ขนส่งร่วม (นำรถไปใช้ขนส่งให้ shopee kerry flash เป็นต้น)

- เมืองไทย/เอ็มเอสไอจี ใช้เบียร์ ในระบบใต้ สำหรับขนส่งร่วมเป็นการชั่วคราวเท่านั้น เช่น นำรถไปใช้ขนส่งให้ ShopeeKerryFlash เป็นต้น โดยรับงานเป็นครั้งคราว ไม่ได้ขนส่งเป็นประจำ ใช้เป็นขนส่งประจำไม่รับประกันภัย

- ลูกค้ามีความต้องการกับบริษัทใดๆ ให้ส่ง SPQ กับบริษัทนั้นๆ

รถกระบะเสริมคอก/ตู้ทีบ/ตู้เย็น/ตู้แห้ง/รถขายกับข้าว(รหัส320) ประเภท 1



****ต้องส่งเช็คเบี้ยเท่านั้น****

ติดตั้งตู้ที่รับจ้างส่งของ



ติดตั้งตู้เย็น/ มีการเปลี่ยนท้ายกระบะ



รถขายกับข้าว



ติดตั้งตู้แห้ง/ มีการเปลี่ยนท้ายกระบะ



หมายเหตุ : บริษัทที่รับประกันภัยคือ วิริยะ เท่านั้น

รถกระบะตู้ทึบ/คอกเกินหัวเก๋ง(รหัส320) ประเภท 2+



ไม่ต้องส่งเช็คเบี่ย สามารถใช้เบี่ยในระบบขยได้

- ต้องแนบรูปรถ 1รูป เพื่อให้ประกัน เห็นว่า ติดตั้ง ตู้แห้ง หรือ คอกเหล็ก
- รถใช้รับจ้างหรือใช้เชิงพาณิชย์กิจการส่วนบุคคลบริษัทที่รับประกันภัย คือ วิริยะ เท่านั้น

หมายเหตุ : คุ้มครองเฉพาะตัวรถยนต์เท่านั้น

รถกระบะคอกเสมอหัวเก๋ง (รหัส 320) ประเภท 2+



ไม่ต้องส่งเช็คเบี้ย สามารถใช้เบี้ยในระบบขายได้

- ต้องแนบรูปรถ 1 รูปเพื่อให้ประกันเห็นว่าติดตั้งตู้แห้ง หรือคอกเหล็ก
- รถใช้รับจ้างหรือใช้เชิงพาณิชย์ก็จกการส่วนบุคคล บริษัทที่รับประกันภัยคือ วิริยะ
เท่านั้น
- รถใช้เชิงพาณิชย์ก็จกการส่วนบุคคล บริษัทที่รับประกันภัยคือ กรุงเทพ

หมายเหตุ : ค้่มครองเฉพาะตัวรถยนต์
เท่านั้น

รถกระบะคอกเสมอหัวเก๋ง/คอกสูงเกินหัวเก๋ง/ตู้ทึบ (รหัส 320) ประเภท 3



ไม่ต้องส่งเข้าบัญชี สามารถใช้บัญชีในระบบภายใต้

- ต้องแนบรูปรถ 1 รูป เพื่อให้ป ระกันเห็นว่า ติดตั้งตู้แห้ง หรือ คอกเหล็ก
- รถใช้รับจ้างหรือใช้เชิงพาณิชย์ กิจการส่วนบุคคลบริษัทที่รับประกันภัยคือ วิริยะและเออร์โก
- รถใช้เชิงพาณิชย์ กิจ การส่วนบุคคล บริษัทที่รับประกันภัย คือ อลิอันซ์

รถกระบะติดแคร์บอยไม่เกินหัวเก๋ง(รหัส320) ประเภท 2+



กระบะไม่มีแคป



กระบะมีแคป

ไม่ต้องส่งเช็คเบี้ย สามารถใช้เบี้ยในระบบขยได้

- รถใช้รับจ้างหรือใช้เชิงพาณิชย์กิจการส่วนบุคคลบริษัทที่รับประกันภัย คือ วิริยะ เท่านั้น
- รถใช้เชิงพาณิชย์กิจการส่วนบุคคลบริษัทที่รับประกันภัย คือ ชัปปี้ ทิพยกรุงเทพและแอกซ่า

หมายเหตุ : คุ้มครองเฉพาะตัวรถยนต์เท่านั้น

รถกระบะ4 ประตู ติดเครื่องบอยไม่เกินหัวเก๋ง(รหัส110)ประเภท2+



ไม่ต้องส่งเช็คเบี้ย สามารถใช้เบี้ยในระบบภายใต้ ทุกบริษัท ยกเว้น **อลิอันซ์ LMG** และ **เออร์โก**

- รถต้องจดรหัส110ใช้งานส่วนบุคคลเท่านั้น

หมายเหตุ : คุ้มครองเฉพาะตัวรถยนต์เท่านั้น

รถติดสติ๊กเกอร์โฆษณา



****ต้องส่งเข้คเมียเท่านั้น****

รถโหลดเตี้ย/ รถยกสูง

รถโหลดเตี้ย



รถยกสูง



****ต้องส่งเช็คเบียร์เท่านั้น****

รถติ ดสปอยเลอร์สูง/ติ ดสติ กเกอร์สี ทั้งคัน (Wrap car)



รถติ ดสปอยเลอร์สูง



รถติ ดสติ กเกอร์สี ทั้งคัน

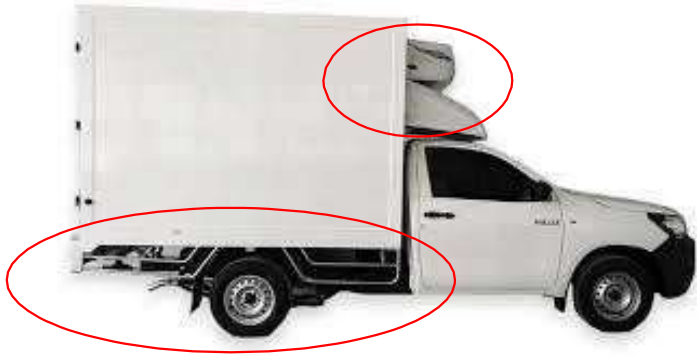


****ต้องส่งเช็คเบี้ยเท่านั้น****

รถติดตั้งตู้เย็น/ตู้แช่และมีการเปลี่ยนถ่ายกระบอก/รถเคีรับอยสูง



ติดตั้งตู้เย็น/มีการเปลี่ยนถ่ายกระบอก



ติดตั้งตู้แช่/ มีการเปลี่ยนถ่าย



รถขายกับข้าว



รถเคีรับอยสูง

****ต้องส่งเช็คเบี่ยเท่านั้น****

รถสไลด์



****ต้องส่งเข้คမ်းย****

- บริษัทที่รับประกันภัย คือเออร์โกเท้านั้น และรับเฉพาะประเภท3

รถเครนเล็ก



****ต้องส่งเข้คမ်းย****

- เมื่อส่งเข้คမ်းยให้เลือกรหัสรถ3203

รถตู้เชิงพาณิชย์



****ต้องส่งใบคမ်းีย****

- รับจ้างประจำทาง(รหัส230)บริษัทที่รับประกันภัยคือวิริยะเท่านั้น
- รับจ้างไม่ประจำทาง(รหัส220) บริษัทที่รับประกันภัยคือวิริยะ แอลเอ็นจี และเมืองไทย (ตัวอย่างรถรับส่งนักเรียนรถรับส่งพนักงาน)

รถแท็กซี่



****ต้องส่งใบคမ်းีย****

- บริษัทที่รับประกันภัยคือวิริยะเท่านั้น
- รับรถแท็กซี่ทุกสี ทุกประเภทประกันภัย แต่อายุรถต้องไม่เกิน5ปี

รถสองแถวประจำทาง



****ต้องส่งใบเคเบิ้ล****

- บริษัทที่รับประกันภัยคือ วิริยะเท่านั้น
- รหัส 230 รับเฉพาะประเภท 3

รถบัส/รถทัวร์



****ต้องส่งเข้คเบี่ย****

- บริษัทที่รับประกันภัย คือ วิริยะ เท่านั้น
- รับเฉพาะประเภท 3

หมายเหตุ : ต้องมีสำเนาทะเบียนรถแนบพร้อมทั้งสำเนา Underwrite ของสำนักงานใหญ่จะเป็นผู้พิจารณาเบี่ยและทุนประกันซึ่งใช้

ระยะเวลาในการพิจารณา

รถแต่ง / รถแต่งซิ่ง (ตามภาพ)



รถแต่ง / รถแต่งซิ่ง / รถไหลดเตี้ยที่มีการติดอุปกรณ์ตามภาพข้างต้น ไม่สามารถใช้เบียดในระบบได้

****ต้องส่งเช็คเบียด****

รถตกแต่ง ติดตั้งอุปกรณ์ หรือ อดัดแปลงอื่นๆ (ตามภาพ)



กระบะ 4 ประตู ติดคอก



รถติดท่อนวงข้าง



รถดัดแปลงฝากระโปรง



รถยกสูง

กรณีรถตามภาพข้างต้น ไม่สามารถใช้อย่างเป็นระบบได้

****ต้องส่งใบเคเบิ้ล****

รถที่ **ไม่มี** บริษัทประกันภัยรับ



รถเครนใหญ่

ไม่มี บริษัทใดรับประกันภัย



รถมูลนิธิ ติดไซเรน

ไม่มี สามารถทบทวนโบรคเกอร์
ลูกค้าต้องทบทวนภัยโดยตรงกับบริษัท



นโยบายการรับประกันภัยChevrolet



ประเภท1



ประเภท2+



ประเภท3+



ประเภท2



ประเภท3



ไม่รับ



หมายเหตุ : สำหรับวิริยะรับแค่ประเภท3 และต้องส่งเช็คเบี้ยเท่านั้น(ยกเว้นงานโหนดให้ส่งเช็คตามเงื่อนไขงานโหนดได้)

บริษัทที่ไม่สามารถส่งเช็คเบี้ยพิเศษ Special Quote



รถเก๋ง/ รถกระบะ	รถตู้รับจ้าง	รถแท็กซี่	รถเก๋งรับจ้าง (ป้ายเขียว)/ รถสอง แถว	รถบรรทุก	รถบัส
ทุกบริษัท* *ขึ้นอยู่กับ นโยบายของ แต่ละ บริษัท ประกัน	- วิริยะ - แอลเอ็มจี - เมืองไทย - เออร์โก	- วิริยะ	- วิริยะ	- วิริยะ - เออร์โก - อลิอันซ์ - เมืองไทย - คัมภีร์ โตเกียว - กรุงเทพฯ - ซัมป - ไทยวิวัฒน์ - แอลเอ็มจี - ธนชาติ - เอ็มเอสไอจี	- วิริยะ

ระยะเวลาในตอบกลับเมื่อส่ง
เช็คเบี้ย Special Quote ?
ภายใน 60 นาที หลังจากส่ง
ข้อมูลทั้งนี้ ขึ้นอยู่กับระยะเวลา
การตอบกลับของแต่ละบริษัท
ประกันภัย

หมายเหตุ

*ขึ้นอยู่กับนโยบายของแต่ละบริษัทประกัน
**กรณีงานโหนดสามารถส่งเช็คกับ
บริษัทประกันภัยได้ตามปกติ

ยกเว้น

ธนาชาติ และ แอ็กซ่า

เงื่อนไขการโอนโค้ด



หมายเหตุ : - ระยะเวลาเช็คเบี้ยตามที่แจ้งนับจากวันที่ได้รับเอกสารครบถ้วนและลูกค้าได้ลงนามระบุให้เงินติดล้อเป็นผู้เลืกรับเรียบร้อยแล้ว
- เงื่อนไขการพิจารณาเบี้ยประกันภัยเป็นไปตามบริษัทประกันภัยแต่ละที่กำหนด

นโยบายการรับประกันภัยเรื่องอายุรถ



ประเภท1 ช้อมศูนย์ /

- รับรถอายุสูงสุด 5 ปี
- เฉพาะไทยวิวัฒน์ ที่รับรถอายุสูงสุด 7 ปี
- อลิอันซ์ และ ชุมปะไม่รับซ่อมห่างทุกชนิด

ประเภท2+3 ช้อมศูนย์ / ห้าง

- เฉพาะเอกซ่าเท่านั้นที่รับ
- รับรถสูงสุด 7 ปี

ประเภท 2

- รับรถอายุสูงสุด 25 ปี
- เฉพาะเออร์โกและวิริยะที่ไม่จำกัดอายุ

ประเภท1 ช้อมคู่

- รับรถอายุสูงสุด 15 ปี
- เฉพาะแอลเอ็มจี รับสูงสุดที่ 16 ปี และเมืองไทยรับสูงสุดที่ 25 ปี

ประเภท2+3 ช้อมคู่

- รับรถ สูงสุด 25 ปี
- เฉพาะกรุงเทพ และไทยวิวัฒน์เท่านั้น สูงสุดที่ 30 ปี

ประเภท 3

- ไม่จำกัดอายุรถ

หมายเหตุ : ยี่ห้อและรุ่นรถยนต์ที่รับประกันภัยเป็นไปตามเงื่อนไขการรับประกันภัยของแต่ละบริษัท

จริงใจ เข้าใจ เต็มใจไปพร้อมกัน